

Flyplass- og sikkerhets- reglement for Vingtor RC Club

Behandlet på årsmøtet februar 2025



Generelt

Reglene gjelder for Vingtor Rc Club sin flyplass i Kråkstad. All flyging skal skje på en betryggende måte hvor fare for ulykker og uhell er brakt til et minimum. Dernest må vi oppføre oss på en slik måte at vi får beholde flyplassen også i fremtiden. Henvendelser fra nabo må håndteres på en god og høflig måte. Gjelder saken klage på støy må flyging med den angjeldende modellen straks avsluttes og rapport om hendelsen sendes styret ved klubbens leder. Krav om kontrollmåling må aksepteres til en hver tid.

Det er opp til medlemmene selv å påse at reglene blir fulgt og alle har et kollektivt ansvar. Ved spørsmål om dette, kontaktes HMS-leder.

Flyplassen er forbeholdt modellfly (Fixed-wing). Typiske droner tillates benyttet etter tillatelse er innhentet fra de andre samtidige brukerne av plassen.

Alle fly som benyttes på plassen skal fysisk være merket i henhold til Modellfly-håndboka som inkluderer pilotens registreringsnummer fra Luftfartstilsynets operatørregister.

Flyging med spesielt støyende modeller herunder turbinmodeller, skal kun forekomme på tirsdager (86 dB grense).

Ingen kommersiell virksomhet skal forekomme uten tillatelse fra styret.

Alle nærhell, uhell eller ulykker skal rapporteres inn til NLF i henhold til Modellfly-håndboka.

Eventuelle overtredelser av flyplassreglementet vil kunne medføre bortvisning fra plassen og suspensjon av medlemskapet.

Adkomst

Kjør forsiktig og overhold hastighetbestemmelser, ta spesielt hensyn ved kjøring gjennom gårdstunene. Ved depot lastes utstyret av og bilene settes på anvist sted 150 meter bortenfor flyplassen.

Bruksrett

For å benytte flyplassen kreves betalt medlemskap samt at man innehar gyldig ferdighetsbevis i henhold til Modellflyhåndboka. Kravet om ferdighetsbevis gjelder alle som benytter modeller fra 2 kg og over. Medlemsbevis kan forlanges fremlagt.

Gjesteflyging tillates for nye aspiranter samt gjester med gyldig NLF medlemskap eller tilsvarende medlemskap i utenlandsk forbund. Et Vingtor-medlem må være tilstede under gjesteflyging som ansvarlig for at reglementet blir fulgt.

Oppstart av modell

Modellene skal alltid startes med propell rettet vekk fra depotet. Alle modeller med forbrenningsmotor skal bruke sikring av modell før oppstart eller egne startbord. For modeller med elektromotor skal drivbatteriet først armeres etter flyet er ute av depotet.

Taxing i depotet før eller etter flyging tillates ikke.

Flyging

Hovedregelen er at det ikke skal være flere enn tre fly i luften samtidig. Dersom det allerede er ett eller to fly i luften, oppfordres neste pilot til å be om tillatelse til også å ta av. Det totale støybildet må alltid tas i betraktning når flere fly er i luften samtidig.

Ved klubbstevner annonsert i Vingtors terminliste, kan det ved for eksempel oppvisning, tillates flere modeller i luften enn tre. Grunneier og naboer skal varsles om slike spesielle arrangement i forkant.

Piloter som flyr skal være samlet foran klubbhuset slik at man enkelt kan kommunisere seg i mellom. Det må alltid varsles klart og tydelig ved take off og landing samt ved low-pass.

Flyging utenfor fly-sektoren bør unngås, dette gjelder også ved landing.

Instruksjon og opplæring skal kun skje av klubbens instruktører med instruktørbevis.

Havari

Dersom flyet havner i åkeren, skal kun én person hente det. Unødig tråkk i åkeren må ikke skje.

Støy og støymåling

Alle motorer skal være utstyrt med effektive lydempere og lavest mulig lydnivå må etterstrebes. Normalt skal alle modeller støymåles før de benyttes på plassen. For modeller med et åpenbart lavt støynivå (Typisk mindre elektro modeller), kreves ingen støymåling.

Målinger utføres 10 meter fra modellen. Modellen holdes i hoftehøyde og dreies 360 grader i stepp av

90 grader. Gjennomsnittet av de fire målingene skal ikke overstige 81 dBA. På tirsdager er grensen 86 dBA.

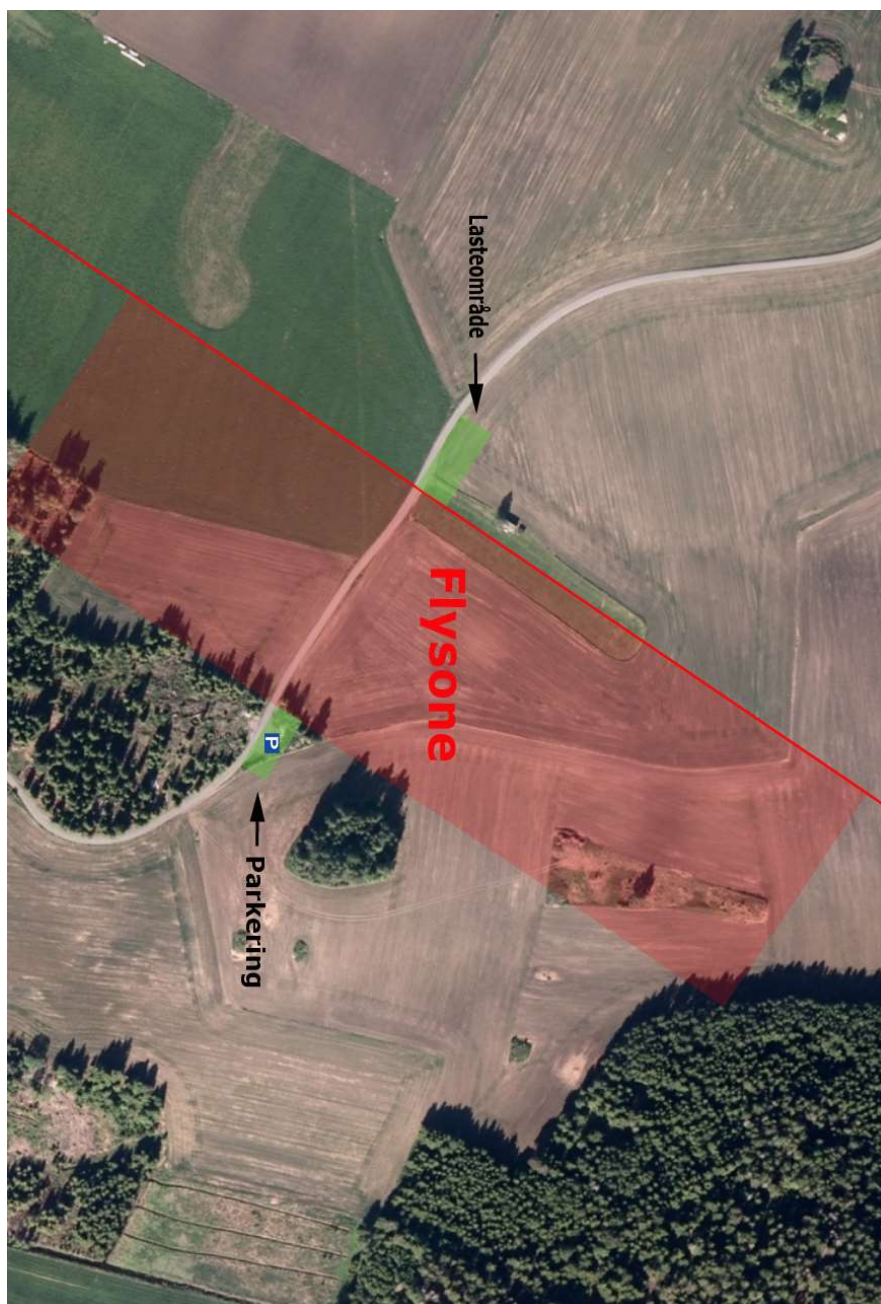
Resultater fra støymålingen skal registreres på eget skjema og arkiveres i spesiell ringperm for støymåling. Ved godkjent måling, skal modellen merkes med et eget klistremerke som viser at modellen er godkjent. Godkjennelsen har en gyldighet på to år og etter denne tiden skal måleansvarlig vurdere om ny måling skal finne sted.

Åpningstider

Plassen er åpen for flyging mellom følgende klokkeslett:

Mandag:	09:00-21:00	Normal åpningstid.
Tirsdag:	09:00-21:00	Fly med turbinmotor. Maks støy 86 dBA.
Onsdag:	09:00-21:00	Stengt for fly med forbrenningsmotor.
Torsdag:	09:00-21:00	Normal åpningstid.
Fredag:	09:00-21:00	Stengt for fly med forbrenningsmotor.
Lørdag:	09:00-16:00	Åpningstid for fly med forbrenningsmotor.
	09:00-19:00	Åpningstid for fly med elektromotor.
Søndag:	STENGT	

Helligdager: Følgende helligdager holdes plassen stengt:
17. mai, julaften og 1. juledag.



Flysektor og sikkerhetslinje